



SRH KLINIKEN

NÜTZLICHE TIPPS VOR IHREM AUFENTHALT
IN UNSEREM GESUNDHEITZENTRUM



**SRH Gesundheitszentrum
Waldbronn**

Gisela-und-Hans-Ruland-Straße 1
76337 Waldbronn

Telefon +49 (0) 7243 603-0
info@gns.srh.de

**SRH Gesundheitszentrum
Dobel**

Neuenbürger Straße 49
75335 Dobel

Telefon +49 (0) 7083 747-0
info@gns.srh.de

**SRH Gesundheitszentrum
Bad Herrenalb**

Falkenburgstraße 2
76332 Bad Herrenalb

Telefon +49 (0) 7083 926-0
info@gns.srh.de

NÜTZLICHE TIPPS VOR IHREM AUFENTHALT IN UNSEREM GESUNDHEITZENTRUM

Welche Unterlagen muss ich mitbringen? Was packe ich in meinen Koffer? Diese Rehabilitanden-Info unterstützt Sie bei Ihren Vorbereitungen und enthält einige nützliche Informationen für Ihren Reha-Aufenthalt.

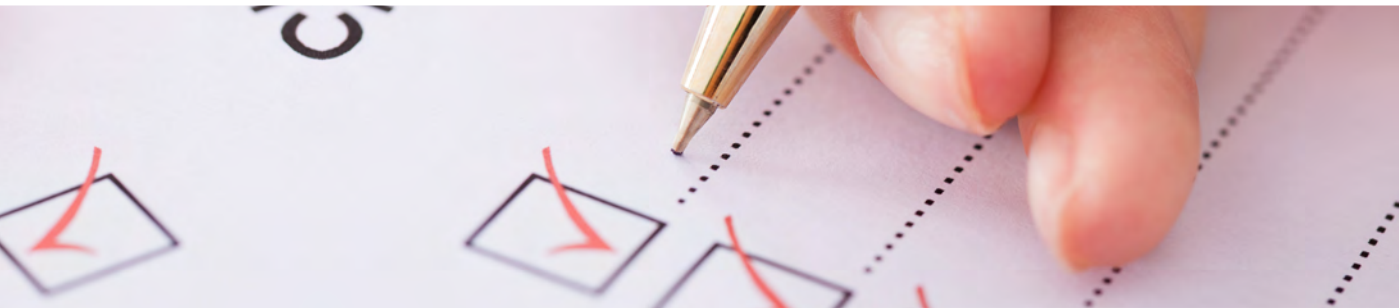
Ein Reha-Aufenthalt soll die Balance zwischen Körper und Seele wiederherstellen und Ihre Gesundheit nachhaltig stärken. Körperliches, seelisches und geistiges Wohlbefinden können sich jedoch nur dann einstellen, wenn Sie mit einem freien Kopf in diesen Aufenthalt starten. Damit Sie Ihren Aufenthalt bei uns effektiv nutzen können, geben wir Ihnen wertvolle Tipps, die Ihnen dabei helfen, Ihre Auszeit zu planen. Damit steht einem stressfreien Aufenthalt nichts mehr im Wege und Sie können sich auf das Wesentliche konzentrieren: Ihre Gesundheit!

Unser Qualitätsversprechen

Die SRH Gesundheitszentren Nordschwarzwald GmbH ist Mitglied im Qualitätsverbund Gesundheit und nach DIN ISO 9001:2015 und QMS-Reha zertifiziert, sodass Sie sicher sein können: Bei uns sind Sie in besten Händen!



Hinweis: Aus Gründen der Lesbarkeit verwenden wir geschlechtsneutrale Bezeichnungen. Wir bitten um Ihr Verständnis.



CHECKLISTE FÜR IHREN REHA-AUFENTHALT

Für die behandelnden Ärzte in unserem Gesundheitszentrum sind Informationen zu Krankenhausaufenthalten, sonstigen Vorerkrankungen, Medikamenteneinnahmen etc. häufig von entscheidender Bedeutung. Folgende Unterlagen (wenn vorhanden) in die Rehabilitationsklinik mitzunehmen, kann daher sehr sinnvoll sein.

Medizinische Dokumentation:

- Ärztliche Befunde, Kurzbrief der einweisenden Klinik (bei AHB-Maßnahmen)
- Verordnete Medikamente (durch den Haus- und/oder Facharzt), die auch zu Hause regelmäßig eingenommen werden und medizinische Hilfsmittel (Inkontinenzversorgung, Herz-Kreislaufmedikamente, Insuline incl. Blutzuckermessgerät und Teststreifen, etc.) sind für die Dauer Ihres Aufenthaltes mitzubringen. Diese sind nicht im Tagessatz enthalten!
- Röntgenbilder, CT-Bilder oder Befunde der Bildgebung
- Ausweise: z. B. Allergiepass, Röntgenpass, Impfbuch, Marcumar-ausweis, Herzschrittmacherausweis, Diabetikerausweis, etc.
- Sofern vorhanden: wichtige Arztberichte über Vorerkrankungen und stationäre Behandlungen in den letzten Jahren

Das sollten Sie griffbereit haben:

- Personalausweis
- Führerschein und Autopapiere (falls Sie mit dem eigenen PKW anreisen)
- Reisetickets, falls Sie mit öffentlichen Verkehrsmitteln anreisen
- Krankenversicherungskarte
- Einladungsschreiben für die Klinik
- Alle für den Reha-Aufenthalt erforderlichen Unterlagen (z. B. ausgefüllte Rehabilitandenbögen, sofern noch nicht per Post verschickt, oder bei Bedarf Rehafähigkeitsbescheinigung für den Kostenträger)
- Schwerbehindertenausweis (falls vorhanden)

In meinen Koffer kommen:

- Dinge des persönlichen Bedarfs
- Sportkleidung und Turnschuhe
- Badekleidung, Bademantel und ein großes Badetuch (sofern Sie an Therapien im Bewegungsbad teilnehmen dürfen)
- Badepantoletten
- Outdoor-Bekleidung für Therapien im Freien (z. B. Nordic-Walking) und Regenbekleidung
- Föhn bei Bedarf (Leihgeräte in begrenzter Zahl vorhanden)
- Ein kleiner Bargeldbetrag
- Mobiltelefon und Ladekabel
- Nützliches: Notizbuch mit wichtigen Adressen und Telefonnummern, Lese- und Sonnenbrille, Wecker, Bücher, persönliche Hygieneartikel, Regenschirm

Wissenswertes:

- Sie können flexibel zwischen 10 und 12 Uhr anreisen. Bei Ihrer Anreise erhalten Sie Ihren Zimmerschlüssel an unserem Empfang.
- Gegen Gebühr erhältlich sind vor Ort auch Telefon und WLAN.
- Hand- und Duschtücher werden zur Verfügung gestellt.
- Waschmaschine, Trockner, Bügeleisen sind vor Ort
- Es gibt keine offiziellen Besuchszeiten. Allerdings sollte Ihr Besuch aus Rücksicht auf Ihre Mitpatienten bis spätestens 22 Uhr die Klinik verlassen haben.





Dieser QR-Code verbindet Ihr Mobiltelefon direkt mit unserer Internetseite.

SRH Gesundheitszentren Nordschwarzwald GmbH

Gisela-und-Hans-Ruland-Straße 1 | 76337 Waldbronn

Telefon +49 (0) 7243 603-0 | Telefax+49 (0) 7243 603-2630

info@gns.srh.de | www.gesundheitszentren-nordschwarzwald.de

